

USB/RJ-45 POWER ON LINE



MANUEL D'INSTALLATION
USER MANUAL

Adaptateur Powerline

Manuel de l'utilisateur

Copyright

Obtenez le copyright sur 2003 par cette compagnie. Tous droits réservés. Aucune partie de cette publication peut être reproduite, transmise, copiée ou entreposée sur un support quel qu'il soit, traduite dans toute autre langue ou langage informatique, sans l'autorisation écrite antérieure de cette compagnie.

Toutes les marques et marques déposées sont la propriété de leurs propriétaires respectifs.

Sécurité importantes

1. lisez ces directives avec soin.
2. suivez tous les avertissements et directives marquées sur le produit.
3. débranchez ce produit du débouché du mur avant de nettoyer. N'utilisez pas de nettoyeurs liquides ou de nettoyeurs de l'aérosol. Utilisez un tissu humide pour nettoyer.
4. n'utilisez pas ce produit eau proche.
5. ce produit devrait jamais être placé près ou sur un radiateur ou registre de la chaleur, ou dans une installation encastrée à moins que la ventilation adéquate ait fourni.
6. ce produit devrait être opéré du type de pouvoir indiqué sur l'étiquette du marquage. Si vous n'êtes pas sûr du type de pouvoir disponible, consultez votre revendeur ou compagnie du pouvoir locale.
7. ce produit compte sur l'installation électrique du bâtiment pour court-circuit (sur courant) protection. Assurez qu'un fusible ou disjoncteur aucun plus grand que 120 VAC ou 230 VAC (dépend du type de la provision du pouvoir dans votre pays) est utilisé sur les conducteurs de la phase (tous les conducteurs du courant-transport).
8. bouchon l'appareil directement dans un 120 VAC ou 230 VAC (dépend du type de la provision du pouvoir dans votre pays) débouché du mur. N'utilisez pas de prolongateur entre l'adaptateur et les AC la source.
9. n'essayez pas d'entretenir ce produit vous, comme ouvrir ou enlever des abris peut vous exposer à points du voltage dangereux ou autres risques aussi bien que garantie du produit de la ruine. Soumettez tout l'entretien à personnel du service qualifié.
10. Débranchez le coupleur AC du débouché du mur et soumettez le produit à personnel du service qualifié pour les conditions suivantes:
 - Si le liquide a été répandu dans le produit.
 - Si pleuvir ou arroser ont été exposés au produit.
 - Si le produit n'opère pas normalement quand la mode d'emploi est suivie.
 - Si le produit expose un changement distinct dans performance.

Au sujet de ce Manuel

But

Ce manuel de l'utilisateur vous donne toute l'information que vous avez besoin afin d'installer et opérer correctement sur l'Adaptateur Powerline.

Structure manuelle

Ce manuel de l'utilisateur consiste en quatre chapitres:

Le chapitre 1

Ce chapitre vous indique le contenu de la boîte.

Chapitre 2 Vue d'ensemble

Ce chapitre vous donne toute l'information nécessaire que vous avez besoin de savoir au sujet de l'Adaptateur Powerline, tel que ses caractéristiques.

Chapitre 3 Cadre En haut

Ce chapitre contient la procédure pas à pas sur comment installer ce produit et autres périphériques nécessaires, la configuration sous Windows, et vérifie son installation.

Chapitre 4 Dépannage

Ce chapitre donne des astuces afin de résoudre les problèmes que vous pouvez rencontrer.

Table des matières

Le chapitre 1

- 1.1 contenu de la boîte*
- 1.2 Minimum recommandé*

Chapitre 2 Vue d'ensemble

- 2.1 Spécifications*
- 2.2 Vue du devant*
- 2.3 Vue de dessous*

Chapitre 3 Configuration

- 3.1 Précautions ESD*
- 3.2 Installation de l'Adaptateur Powerline*
- 3.3 2 Installation des pilotes et l'utilitaire*
- 3.4 Configuration de l'Adaptateur Powerline*
- 3.5 Désinstallation de l'utilitaire de configuration*

Chapitre 4 Dépannage

Chapitre 1

Félicitations pour l'achat de cet Adaptateur Powerline. Ce produit caractérise les innovations les plus actuelles dans le monde du réseau ultra-rapide, en rendant la communication électronique plus rapide et plus facile. Il vous permet d'établir des réseaux pour vos ordinateurs par vos lignes à haute tension de maison existantes. Il offre une vitesse de la transmission de la donnée de jusqu'à 14 Mbps, pour une portée jusqu'à 990 pieds à travers les lignes à haute tension standard. Ce Manuel de l'Utilisateur vous montrera comment installer et correctement utiliser ce produit pour prendre avantage de ses caractéristiques

1.1 Contenu de la boîte

1. 1 adaptateur Powerline Ethernet ou USB
2. 1 manuel d'utilisation
3. 1 CDRom comprenant les pilotes et l'utilitaire de configuration
4. 1 câble rj45 droit ou 1 cordon USB

1.2 Système minimum

- une prise de courant.
- 1 ordinateur avec une prise Ethernet afin d'y connecter l'adaptateur. Powerline. Les ordinateurs munis d'un port USB pourront utiliser le modèle USB Powerline.
- 1 cdrom
- l'ordinateur doit avoir un de ces systèmes d'exploitation suivant : Microsoft Windows 98SE, ME, Windows 2000 et Windows XP
- il est conseillé au minimum un Pentium II cadence à 300 MHz ou plus et au moins 64Mb en mémoire ram.

Chapitre 2

2.1 Specifications

Caractéristiques :

- ▶ Compatible HomePlug Version 1.0
- ▶ Utilisation sur un réseau électrique existant
- ▶ Plug-and-Play
- ▶ LED permettant de vérifier l'état de la connexion
- ▶ Bande passante de 14Mbps et 12Mbps pour l'adaptateur USB
- ▶ QoS intégré
- ▶ Clé DES 56-bit pour un lien totalement sécurisé
- ▶ Un port RJ45 ou un connecteur USB de type B

2.2 Vue de dessus

Les LEDs indiquent l'état de l'adaptateur et l'activité réseau..

- ▶ Adaptateur USB Powerline



Col: clignote lors de collisions
Act: clignote lors de la transmission ou réception de données
Link: s'allume lors de la connexion a un autre adaptateur

► Adaptateur Ethernet Powerline



Col: clignote lors de collisions
Act: clignote lors de la transmission ou réception de données
Link: s'allume lors de la connexion a un autre adaptateur
L/A: s'allume lorsque connecte a un PC, un hub, etc...

Port RJ-45

2.3 Vue de dessous

► Adaptateur USB Powerline



► Adaptateur Ethernet Powerline



Chapitre 3

Ce chapitre contient des directives détaillées sur comment installer et configurer l'Adaptateur Powerline et comment vérifier son installation. Nous recommandons que vous suiviez en conséquence la procédure ci-dessous.

3.1 Precautions ESD

Décharge électrostatique (ESD) peut endommager votre processeur, unités de disques, et autres composants du système. Toujours observe les précautions suivantes avant que vous installiez tout composant du système.

- 1. N'enlevez pas de composant de son logement protecteur.*
- 2. Portez un bracelet métallique attachez-le à une partie du métal de l'unité du système avant de manier des composants. Si une lanière du poignet n'est pas disponible, maintenez un contact avec la masse de votre unite centrale.*

3.2 Installation de l'adaptateur Powerline

- 1. Allumez votre ordinateur.*
- 2. branchez l'adaptateur Powerline sur une prise de courant libre.*
- 3. reliez l'adaptateur USB Powerline à votre ordinateur avec le câble USB; reliez l'adaptateur Ethernet Powerline à votre ordinateur à l'aide d'un câble rj45 croisé.*

NOTE: vérifier la tension d'alimentation indique sur le produit avant de la brancher sur le réseau électrique.

3.3 Installation des pilotes et de l'utilitaire

► Adaptateur USB Powerline

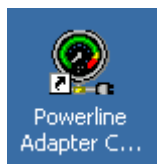
1. *Clic sur Annuler lors de la détection automatique du matériel.*



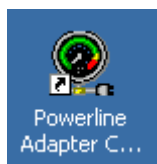
2. *Les pilotes vont être installés sur votre système.*



3. A l'exception de Windows 98, vous n'avez pas à rebooter la machine. Il doit y avoir un icône sur votre bureau après l'installation du pilote. S'il vous plaît, vérifiez que vous avez bien la LED Link d'allumer.



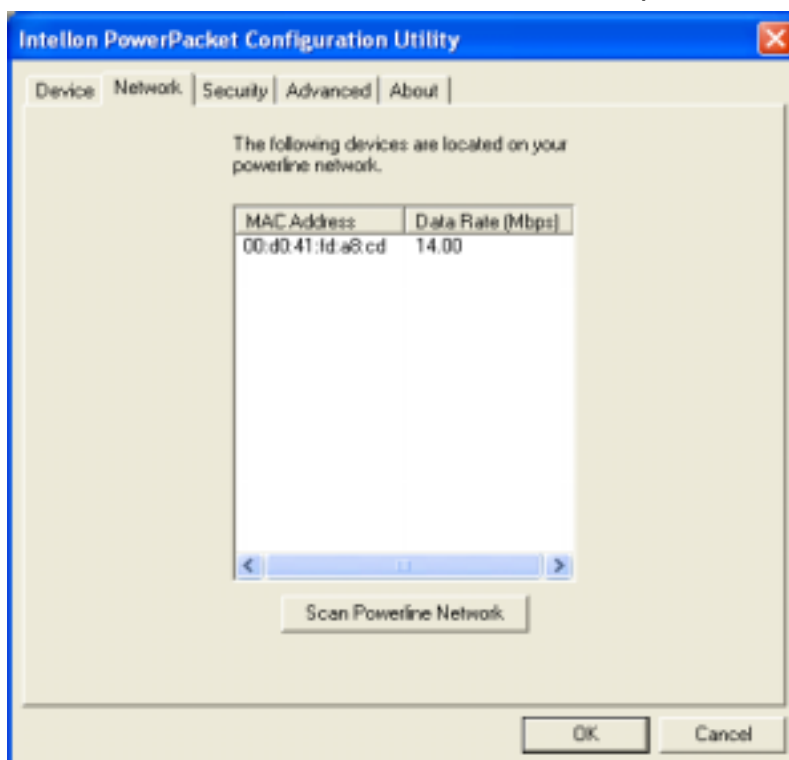
- ▶ Adaptateur Ethernet Powerline
- ▶ Insérer le cdrom dans votre ordinateur, parcourez le cd et cliquez deux fois sur le fichier **PowerlineAdapter.exe**. L'utilitaire se installera sur votre machine et un icône doit apparaître sur le bureau. S'il vous plaît, vérifiez que vous avez bien la LED Link d'allumer.



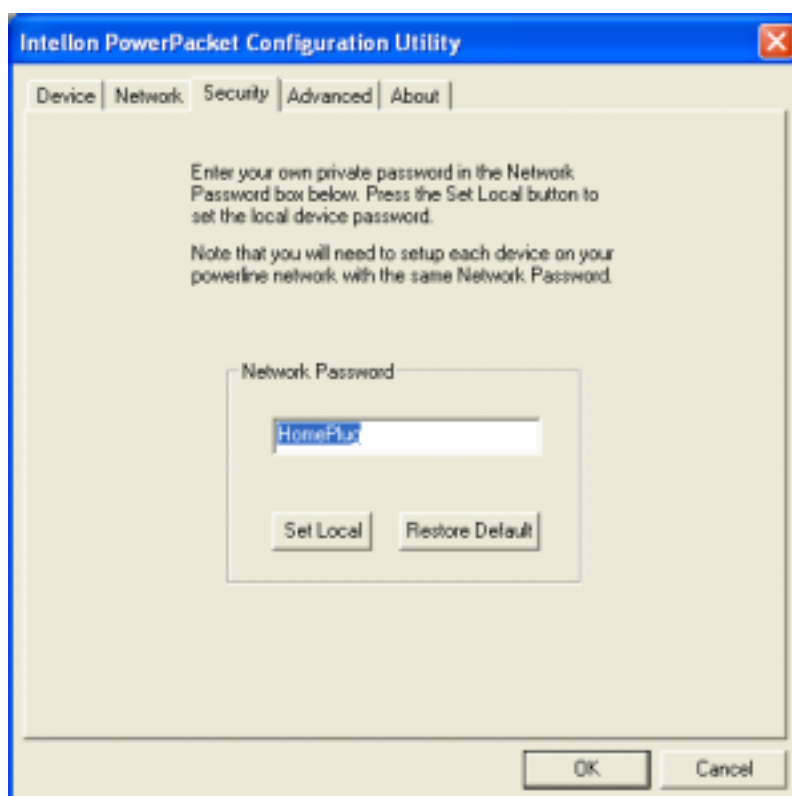
3.4 Configuration de l'adaptateur Powerline

1. Double clic sur l'icône du bureau. La fenêtre vous indique le ou les adresses MAC des différents adaptateurs composant le réseau. Si vous avez installé plus de deux appareils Powerline, sélectionnez le préféré et cliquez sur "connect" pour accéder à votre réseau. La fenêtre s'actualise toutes les trois secondes au cas où vous décidez de rajouter ou de retirer un appareil HomePlug. La Qualité du lien dépend de la qualité du réseau électrique, de sa stabilité, etc...

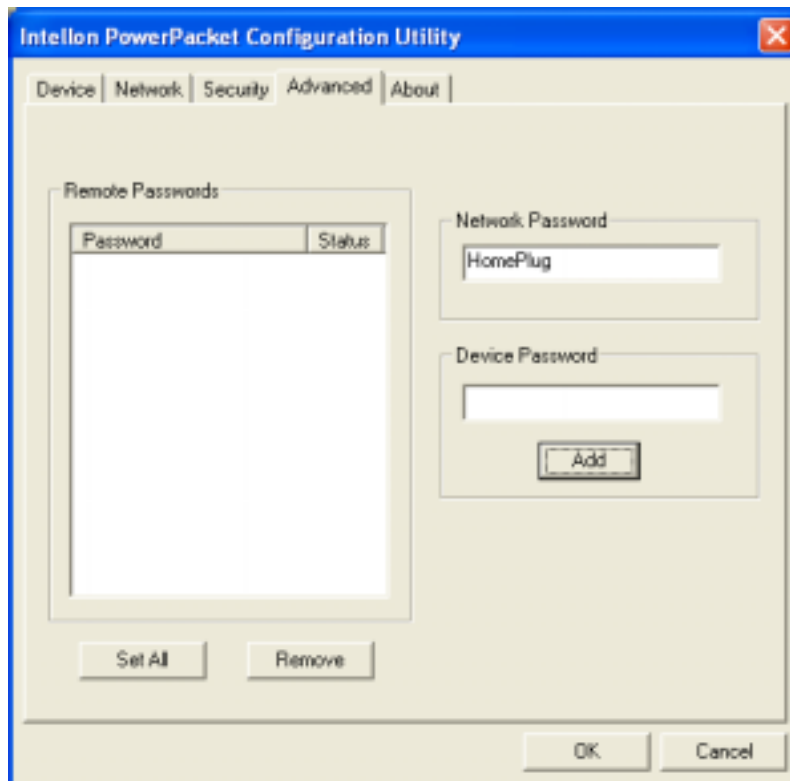
1. The Network tab shows all Powerline devices present on your network.
Cliquez sur "SCAN" afin de vérifier le nombre d'adaptateur branches.



2. La fenêtre sécurité vous indique le mot de passé par défaut de la liaison qui est "HomePlug".



3. La fenêtre Avancée vous permet d'ajouter le mot de passe de l'appareil éloigné. Vous n'avez pas besoin de ce mot de passe à moins que les autres appareils aient mis un mot de passe de réseau différent du votre. Chaque mot de passe est spécifique à chaque appareil en question, vous pouvez le retrouver sur l'étiquette collée sur chacun d'entre eux (le format est xxxx-xxxx-xxxx-xxxx). Clic sur "SET ALL" afin de valider les nouveaux mot de passe déclarés.



4. Clic sur "Ok" afin de fermer la fenêtre de l'utilitaire de configuration.

3.5 Désinstallation de l'adaptateur Powerline

1. Déconnectez l'adaptateur de votre ordinateur via le câble réseau.
2. Cliquez sur "Démarrer", Programmes, Adaptateur Powerline et enfin Désinstallation.

Chapitre 4 Dépannage

1. Pourquoi les autres Adaptateurs Powerline ne sont pas inscrits sur le réseau de mon Utilité de la Configuration?

R : vérifiez que vous avez bien déclaré tous les adaptateurs composant le réseau avec leur mot de passe respectif. Essayez de mettre chaque appareil avec le même mot de passe du réseau ou ajoutez le mot de passe de l'appareil d'autre appareil dans votre liste du mot de passe éloignée.

2. Quel type de problème de sécurité pourrais-je rencontrer?

R : si votre voisin utilise le même réseau électrique, il se peut qu'il puisse se connecter sur vos ordinateurs. Cependant, ce problème peut être annulé facilement en activant l'encryption sur chaque adaptateur Powerline.

3. Est-ce que le HomePlug peut fonctionner sur des disjoncteurs différents?

R : le HomePlug peut fonctionner sur les disjoncteurs différents sans affecter la performance. Cependant, le signal ne traversera pas les transformateurs à l'extérieur de votre maison.

4. Sur quel système d'exploitation puis-je utiliser le HomePlug?

R : Windows 98SE, ME, 2000, et XP. WINDOWS NT et Mac sont supportés seulement par l'adaptateur Ethernet Powerline en mode BRIDGE (pont).

Powerline Adapter

User Manual

- Powered by HomePlug technology

Copyright

Copyright 2003 by this company. All rights reserved. No part of this publication may be reproduced, transmitted, transcribed, stored in a retrieval system, or translated into any language or computer language, in any form or by any means, electronic, mechanical, magnetic, optical, chemical, manual or otherwise, without the prior written permission of this company.

Disclaimer

This company makes no representations or warranties, either expressed or implied, with respect to the contents hereof and specifically disclaims any warranties, merchantability or fitness for any particular purpose. Any software described in this manual is sold or licensed "as is". Should the programs prove defective following their purchase, the buyer (and not this company, its distributor, or its dealer) assumes the entire cost of all necessary servicing, repair, and any incidental or consequential damages resulting from any defect in the software. Further, this company reserves the right to revise this publication and to make changes from time to time in the contents hereof without obligation to notify any person of such revision or changes.

All brand and product names mentioned in this manual are trademarks and/or registered trademarks of their respective holders.

Important Safety Instructions

1. *Read these instructions carefully.*
2. *Follow all warnings and instructions marked on the product.*
3. *Unplug this product from the wall outlet before cleaning. Do not use liquid cleaners or aerosol cleaners. Use a damp cloth for cleaning.*
4. *Do not use this product near water.*
5. *This product should never be placed near or over a radiator or heat register, or in a built-in installation unless proper ventilation provided.*
6. *This product should be operated from the type of power indicated on the marking label. If you are not sure of the type of power available, consult your dealer or local power company.*
7. *This product relies on the building's electrical installation for short-circuit (over current) protection. Ensure that a fuse or circuit breaker no larger than 120 VAC or 230 VAC (depends on the power supply type in your country) is used on the phase conductors (all current-carrying conductors).*
8. *Plug the device directly into a 120 VAC or 230 VAC (depends on the power supply type in your country) wall outlet. Do not use an extension cord between the adapter and the AC power source.*
9. *Do not attempt to service this product yourself, as opening or removing covers may expose you to dangerous voltage points or other risks as well as ruin product warranty. Refer all servicing to qualified service personnel.*
10. *Unplug the AC coupler from the wall outlet and refer the product to qualified service personnel for the following conditions:*
 - *If liquid has been spilled into the product.*
 - *If the product has been exposed to rain or water.*
 - *If the product does not operate normally when the operating instructions are followed.*
 - *If the product exhibits a distinct change in performance.*

About this Manual

Purpose

This user manual gives you all the information you need to install and operate the Powerline Adapter properly.

Manual Structure

This user manual consists of four chapters:

Chapter 1 Getting Started

This chapter tells you what items are contained in the package and things that you need to check before you proceed the installation.

Chapter 2 Overview

This chapter gives you all the necessary information that you need to know about the Powerline Adapter, such as its features and layout.

Chapter 3 Setting Up

This chapter contains step-by-step procedure on how to install this product and other necessary peripherals, configure it under Windows operating system, and verify its installation.

Chapter 4 Troubleshooting

This chapter gives tips on how to solve the problems that you might encounter.

Table of Contents

Chapter 1 Getting Started

- 1.1 Package Contents*
- 1.2 System Requirements*

Chapter 2 Overview

- 2.1 Specifications*
- 2.2 Front View*
- 2.3 Back View*

Chapter 3 Setting Up

- 3.1 ESD Precautions*
- 3.2 Installing the Powerline Adapter*
- 3.3 Installing the Driver and Utility*
- 3.4 Configuring the Powerline Adapter*
- 3.5 Uninstalling the Powerline Adapter Utility*

Chapter 4 Troubleshooting

Chapter 1 Getting Started

Congratulations on your purchase of this Powerline Adapter. This product features the latest innovations in high-speed network, making electronic communication faster and easier. It allows you to network your computers via your existing home power lines. It offers a data transmission speed of up to 14 Mbps, and reaches up to 990 feet through standard power lines. This User Manual will show you how to install and properly use this product in order to take full advantage of its features.

1.1 Package Contents

Make sure that you have the following items:

- 1. Powerline Adapter with Ethernet or USB interface*
- 2. User Manual*
- 3. CD with Drivers and Configuration Utility*
- 4. RJ-45 CAT 5 crossover cable or USB type A/B cable*

If any of the items is damaged or missing, contact your dealer immediately.

1.2 System Requirements

- *Available AC power outlets in the room*
- *Standard home power line wiring*
- *Computers with 10/100Base-T adapters, or 10/100Base-T switch/hub
(For Ethernet Powerline Adapter)*
*Computers with available USB interface
(For USB Powerline Adapter)*
- *CD-ROM drive*
- *The laptop or desktop must have one of these operating systems, i.e.,
Microsoft Windows 98SE, Millennium, Windows 2000 and Windows XP*
- *Pentium II 300 MHZ MMX-Compatible PC or greater*
- *At least 64MB hard disk space and memory*

Chapter 2 Overview

Before you proceed with the installation, it is necessary that you have enough information about this product. This chapter tells you all you need to know about the Powerline Adapter.

2.1 Specifications

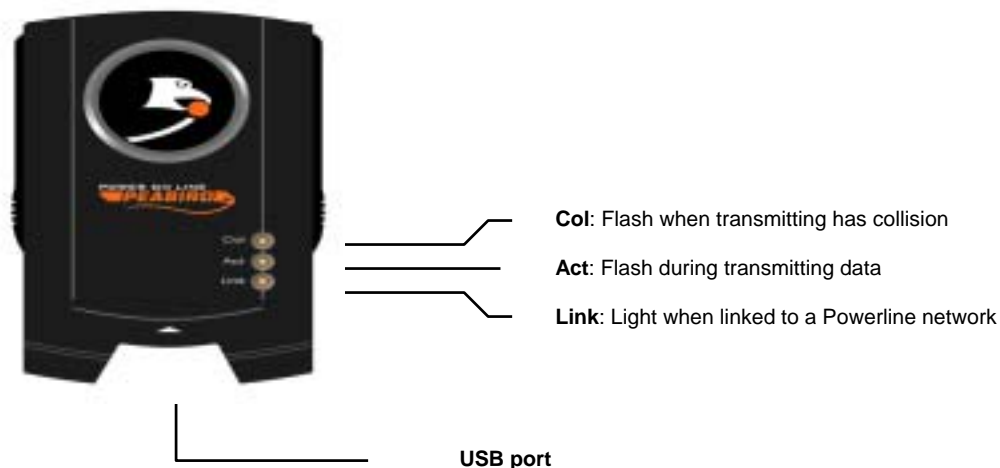
Features:

- ▶ *HomePlug 1.0 compliant*
- ▶ *Operates on existing home electric wiring*
- ▶ *Plug-and-Play (PnP) operation provides easy setup*
- ▶ *LED indicators indicate connection status*
- ▶ *Data transmission rate up to 14Mbps for Ethernet interface; 12Mbps for USB interface*
- ▶ *Built-in QoS and Error Correction features*
- ▶ *56-bit DES Link Encryption with key management for secure powerline communications*
- ▶ *Driver and communication software suit provided*
- ▶ *One USB type B connection or one 10Base-T/100Base-TX LAN connection*

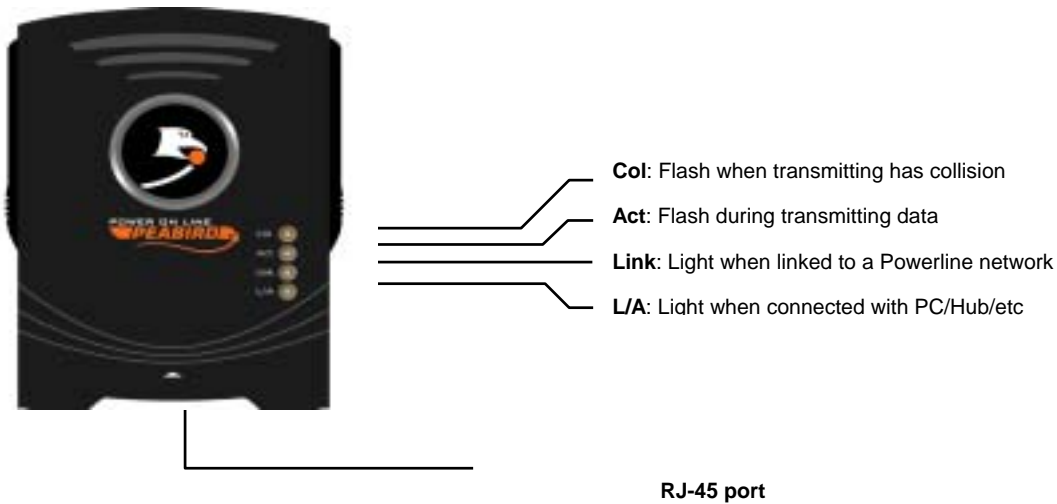
2.2 Front View

The LED indicators located on the front panel show the status and activity.

- ▶ *USB Powerline Adapter*



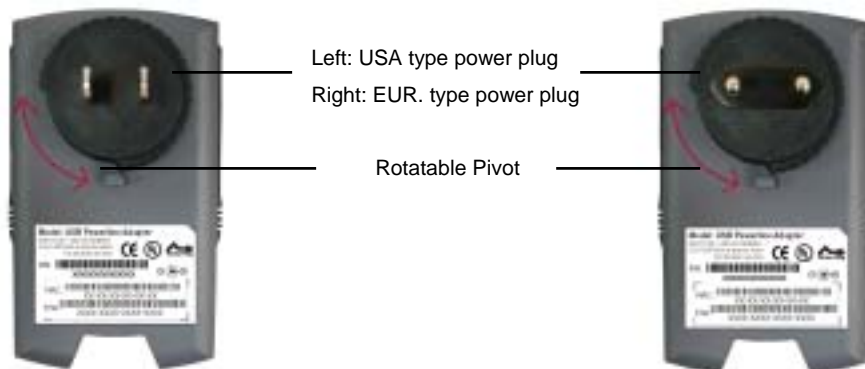
► Ethernet Powerline Adapter



2.3 Back View

The LED indicators located on the front panel show the status and activity.
The table below lists the function of each LED indicator:

► USB Powerline Adapter



► Ethernet Powerline Adapter



Chapter 3 Setting Up

This chapter contains detailed instructions on how to install and configure the Powerline Adapter as well as how to verify its installation. We recommend that you follow the steps accordingly to avoid future problems.

3.1 ESD Precautions

Electrostatic discharge (ESD) can damage your processor, disk drives, expansion boards, and other system components. Always observe the following precautions before you install any system component.

- 1. Do not remove a component from its protective housing.*
- 2. Wear a wrist grounding strap and attach it to a metal part of the system unit before handling components. If a wrist strap is not available, maintain contact with the system unit throughout any procedure requiring ESD protection.*

3.2 Installing the Powerline Adapter

- 1. Boot your computer system.*
- 2. Arrange a power outlet nearby and then plug the Powerline Adapter into the outlet.*
- 3. Connect the USB Powerline Adapter and your computer with the USB cable; connect the Ethernet Powerline Adapter and your computer via an available LAN adapter with the RJ-45 crossover cable.*

NOTE: *Check the voltage range in your area before plugging your Powerline Adapter into an outlet.*

3.3 Installing the Driver and Utility

► USB Powerline Adapter

1. Click **Cancel** to close the Found New Hardware Wizard and insert the packaged CD into your CD-ROM drive.



2. The drivers are being installed into your computer.



3. Except Windows 98 operation system, you don't need to reboot your computer. There will be a new icon on your desktop after finishing driver installation. Please verify that the LINK LED on the USB Powerline Adapter lights up.



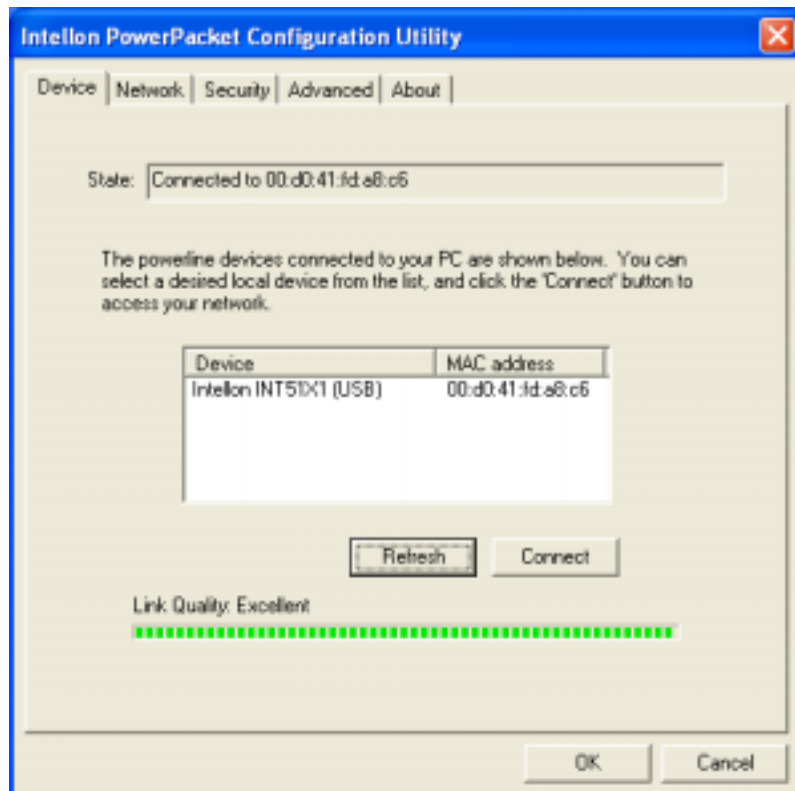
► Ethernet Powerline Adapter

1. Insert the packaged CD into your CD-ROM drive, browse the CD for the file **PowerlineAdapter.exe** and double click it. The utility will be installed into your computer and a new icon will appear on your desktop. Please verify that the LINK LED and L/A LED on the Ethernet Powerline Adapter light up.

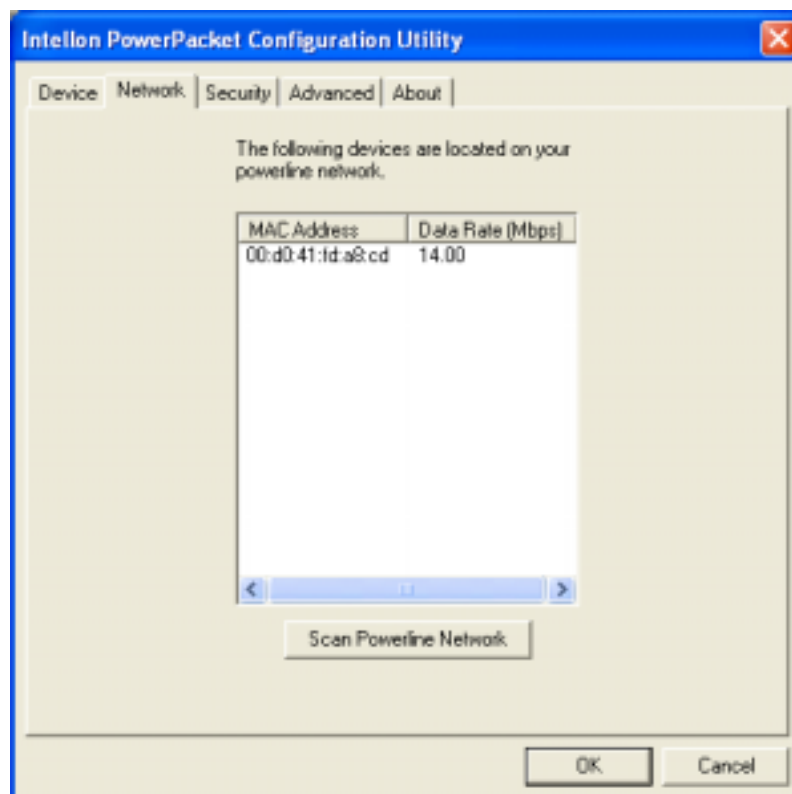


3.4 Configuring the Powerline Adapter

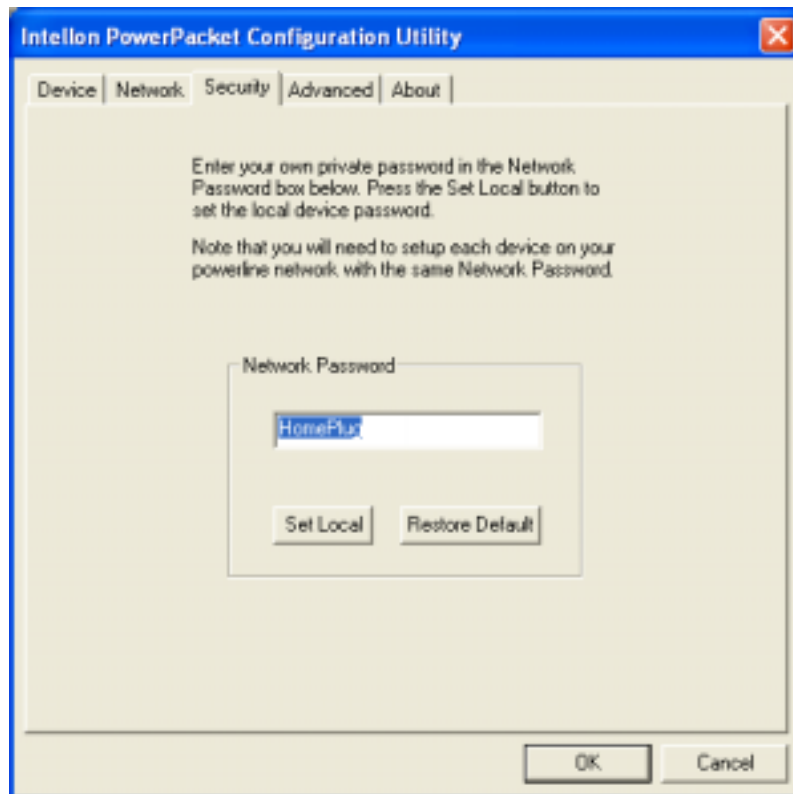
1. Double click the **Powerline Adapter Configuration** icon shown on your desktop. The Device tab shows the MAC address of your Powerline device connected to your computer. If you have installed more than two Powerline devices, select the preferred one and click **Connect** to access your network. Click **Refresh** whenever you add or eliminate Powerline devices. The Link Quality depends on the site's power circuit condition, power stability, etc.



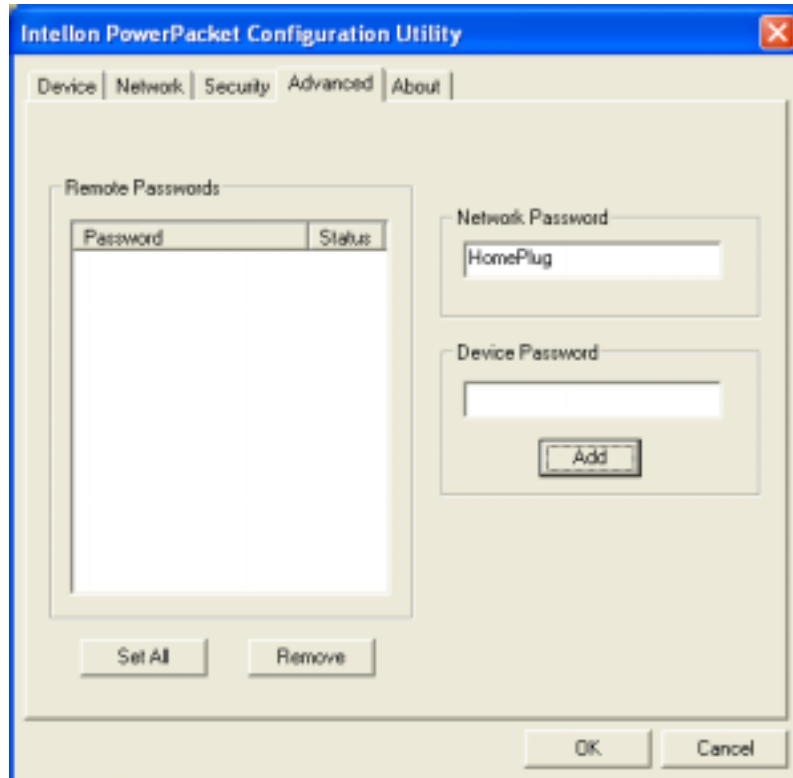
2. The Network tab shows all Powerline devices present on your network. Click **Scan Powerline Network** to update Powerline network.



3. The Security tab shows the default network password is HomePlug. Enter your own private network password if needed and click **Set Local**.



4. The Advanced tab allows you to add other remote device password. You don't need this password unless other devices set different network password with yours. Each device password is different and listed on the bottom case label stuck on each Powerline Adapter. Enter the device password (The format is xxxx-xxxx-xxxx-xxxx) and click **Add**. Click **Set All** to activate the new-added password and the status column will be shown OK.



5. Click **OK** to close the Utility program.

3.5 Uninstalling the Powerline Adapter Utility

1. Detach the Powerline Adapter from your computer.
2. From your PC desktop, click **Start -> Programs -> Powerline Adapter -> Uninstall**

Chapter 4 Troubleshooting

1. Why other Powerline Adapters aren't listed on the network of my Configuration Utility?

Ans: Make sure other devices are working properly and correctly installed. Please also check if every device uses the same network password. Try to set each device with the same network password or add other device's device password into your remote password list.

2. What types of security problems will I be encountering?

Ans: If your house is on the same power grid as your neighbor, it is possible for a hacker to get in your network. However, this problem can be easily overcome by activating the encryption key of each Powerline device.

3. Will HomePlug operate on different circuit breakers?

Ans: HomePlug can operate on different circuit breakers without affecting the performance. However, the signal will not pass through the power transformers outside your house.

4. What OS does the HomePlug utility software fully support?

Ans: Windows 98SE, ME, 2000, and XP. Windows NT and Mac are only supported by the Ethernet Powerline Adapter as a Bridge.

5. How does 56bit-DES compare with Wireless 802.11b 128bit-WEP encryption?

Ans: 56bit-DES is superior because of its DES type encryption. Just because 802.11b uses 128bit-WEP with more bits doesn't mean the encryption is better. HomePlug devices use hardware 56bit-DES encryption. With hardware encryption the signal is almost impossible to crack. The hardware encryption process does not affect bandwidth, and the encryption is enabled at all times.